



06 77 38 57 40 - *Soli'Gest* - solidev.gest@gmail.com

S.A.S AU CAPITAL DE 10 000€ - RCS PARIS 818 672 487 -10, ALLEE DE FONTAINEBLEAU, 75019 PARIS

SOMMAIRE

1	LE CONSTAT	4
2	LE MODELE SOLI'DEV	8
	A Remettre l'agriculture au centre des politiques pour promouvoir un développement durable.....	10
	B Soutenir l'insertion professionnelle des jeunes et publics en reconversion dans le cadre des actions Soli'Dev	11
	C Accompagner les familles pour améliorer les conditions de vie	12
	D La mobilité pour favoriser le désenclavement	13
	E L'enrichissement des services de proximité et de l'animation socio-culturelle	14
3	LES SYNERGIES ATTENDUES	16
	A Les acteurs agricoles dans le modèle et soutien à la diversification de leurs axes de développement.....	- 17 -
	B Leviers et retours sur investissement souhaités par la mise à disposition de moyens de l'insertion PRO	- 18 -
4	LES CONDITIONS DE MISE EN OEUVRE	- 20 -
	A Un projet participatif au service des acteurs du territoire et de ses habitants	- 20 -
	B Chronogramme de mise en œuvre	- 20 -

1

LE CONSTAT



1

LE CONSTAT.

Si les villes et zones urbaines revêtent encore aujourd'hui un rôle majeur dans la contribution au développement économique du territoire français, bon nombre de réponses à apporter aux enjeux de nos sociétés modernes se trouvent bien souvent en zones rurales ou périurbaines. En effet, comment imaginer cette économie nouvelle, cette transition énergétique, cette agro écologie... devenues des défis majeurs et incontournables à moyen terme sans un monde rural en capacité de faire face à ses propres enjeux (secteur agricole à bout de souffle, déficit de dynamique économique et de service aux populations vieillissantes, accroissement de la pauvreté en milieu rural, quasi absence d'activités culturelles et socio-culturelles).

Les consciences évoluent et avec elles ou grâce à elles les politiques publiques. De nombreuses initiatives sont menées ici et là sur le territoire français, parfois avec le soutien de fonds européens. La réforme territoriale avec la naissance de nouvelles régions mais aussi de métropoles, les mesures récemment prises pour soutenir la ruralité vont dans le sens d'une prise en compte des dynamiques territoriales. Elles témoignent également d'une prise de conscience des profonds maux qui touchent nos campagnes. Nous pensons qu'il est primordial :

- ✓ de tout mettre en œuvre pour soutenir ce mouvement et promouvoir le développement en milieu rural ;
- ✓ de renforcer les liens entre ruralité et urbanité pour s'inscrire dans le sillon d'une croissance durable et harmonieuse à l'échelle du territoire national ;
- ✓ de tirer profit des richesses et ressources de la ruralité (*attractivité du foncier, richesse du sol et du patrimoine, diversité des cultures, des élevages, des environnements et des savoir-faire, maîtrise des sciences et technologies avancées dans le domaine agro-alimentaire et de la robotique*), pour atténuer les effets induits par la surdensité de population des pôles urbains (*sur occupation des capacités d'accueil, spéculation immobilière, mal logement, sur production de gaz à effet de serre et de particules fines, surproduction de déchets...*).

Aujourd'hui, la prise de conscience semble réelle et les volontés politiques de soutenir la ruralité, affichées (déploiement de maisons médicales pluriprofessionnelles, la fin des « zones blanches »). **Soli'Dev s'inscrit pleinement dans cette ligne et se veut un catalyseur des dynamiques naissantes, mais aussi un facilitateur à leur mise en œuvre.**

Soli'DEV, c'est un projet à dimension territoriale (communauté de communes, canton, pays) porté par ses acteurs, ses habitants au service du seul bien commun dont ils disposent : leur territoire. Outil mutualisé au service du développement local et de ses habitants, Soli'DEV vise avant tout à l'amélioration des conditions de vie dans ces zones. Soli'DEV, c'est aussi un laboratoire, une structure souple capable de soutenir les initiatives locales et les projets à potentiel nécessitant de la recherche, de la méthode et des moyens. Soli'DEV vise donc une double finalité :

Répondre aux besoins premiers, qualifiables de primaires, sur les territoires ruraux.

En un mot, **via un guichet unique**, apporter des solutions aux besoins fréquemment rencontrés en zone rurale et concourant à nourrir leur enclavement :

- Le service aux familles : personnes âgées pour lutter contre l'isolement et favoriser le maintien à domicile, l'aide aux familles pour faciliter leur implantation et leur épanouissement en zone rurale ;
- Le soutien à l'insertion professionnelle des jeunes et des publics en reconversion professionnelle ;
- L'aide à la mobilité pour contribuer au désenclavement des territoires et des populations ;
- L'enrichissement des services de proximité et de l'animation socio-culturelle pour que ces zones de vie ne soient pas que des « zones dortoir ». Animer l'activité commerciale de ces territoires et proposer une offre socio-culturelle pour améliorer les conditions de vie en milieu rural et concourir à son attractivité.

Venir en appui au secteur agricole pour soutenir les projets concourant au développement durable et plus globalement aux initiales locales porteuses d'avenir pour le territoire.

S'appuyer sur le nœud d'activité Soli'DEV (décrit ci-dessus) ainsi que sur les savoir-faire développés sur les territoires pour disposer des ressources nécessaires à la conduite de projets plus ambitieux. Ces projets sont consommateurs en recherche et développement. Ils nécessitent des moyens structurés que ne sont pas en mesure de

fournir des communes déjà faiblement dotées et mises à contribution dans le cadre de la réduction générale des politiques publiques. Cet outil vise à capitaliser les richesses, les potentiels issus du monde rural et du secteur agricole en particulier souvent sous exploitées faute de moyens coordonnés et d'appui local. Cette cellule aura pour principale mission d'apporter les fondements nécessaires à l'idée pour qu'elle puisse germer et se déployer par un appui méthodologique à la gestion de projets.

Le projet *Soli'DEV* entend donc répondre aux problèmes de fond du monde rural qui nuisent à son attractivité et alimentent les inégalités territoriales. Il se donne également pour ambition de contribuer à la revalorisation de l'espace rural en le plaçant au cœur de notre modèle de développement futur.



2

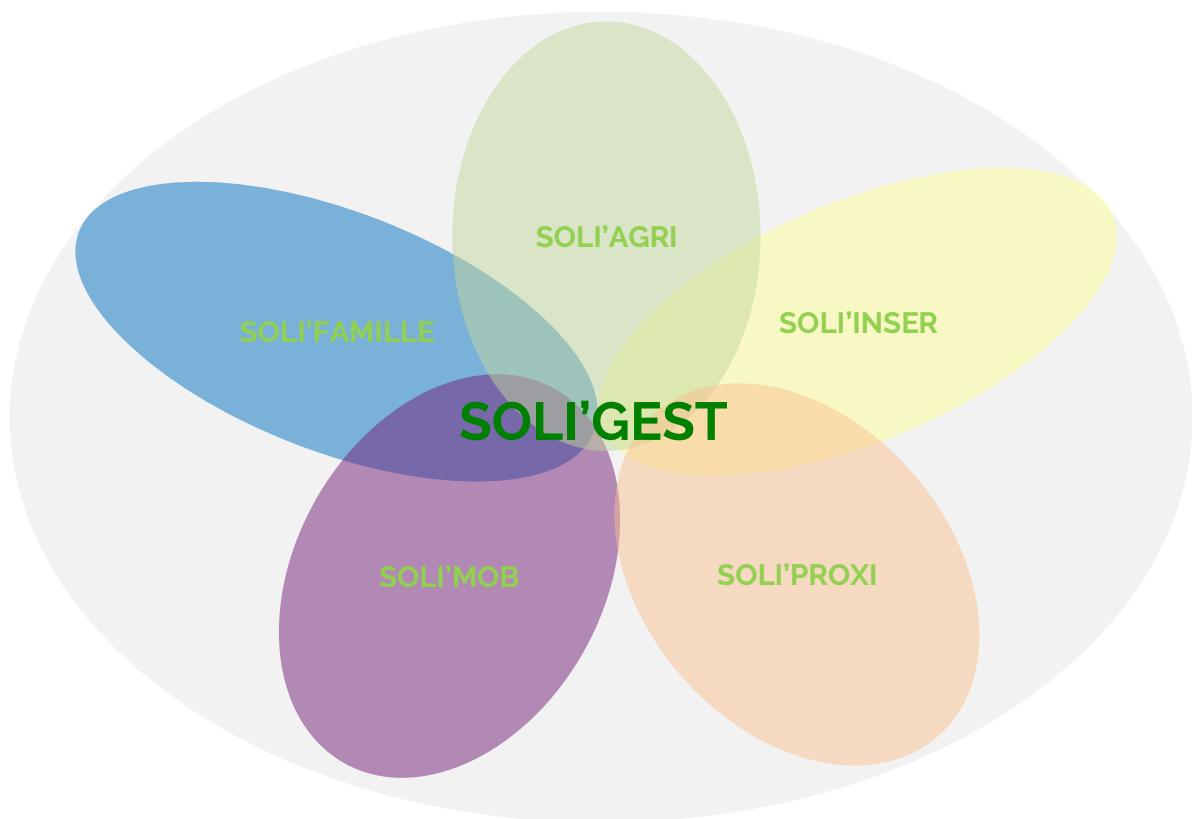
LE MODELE SOLI'DEV



2

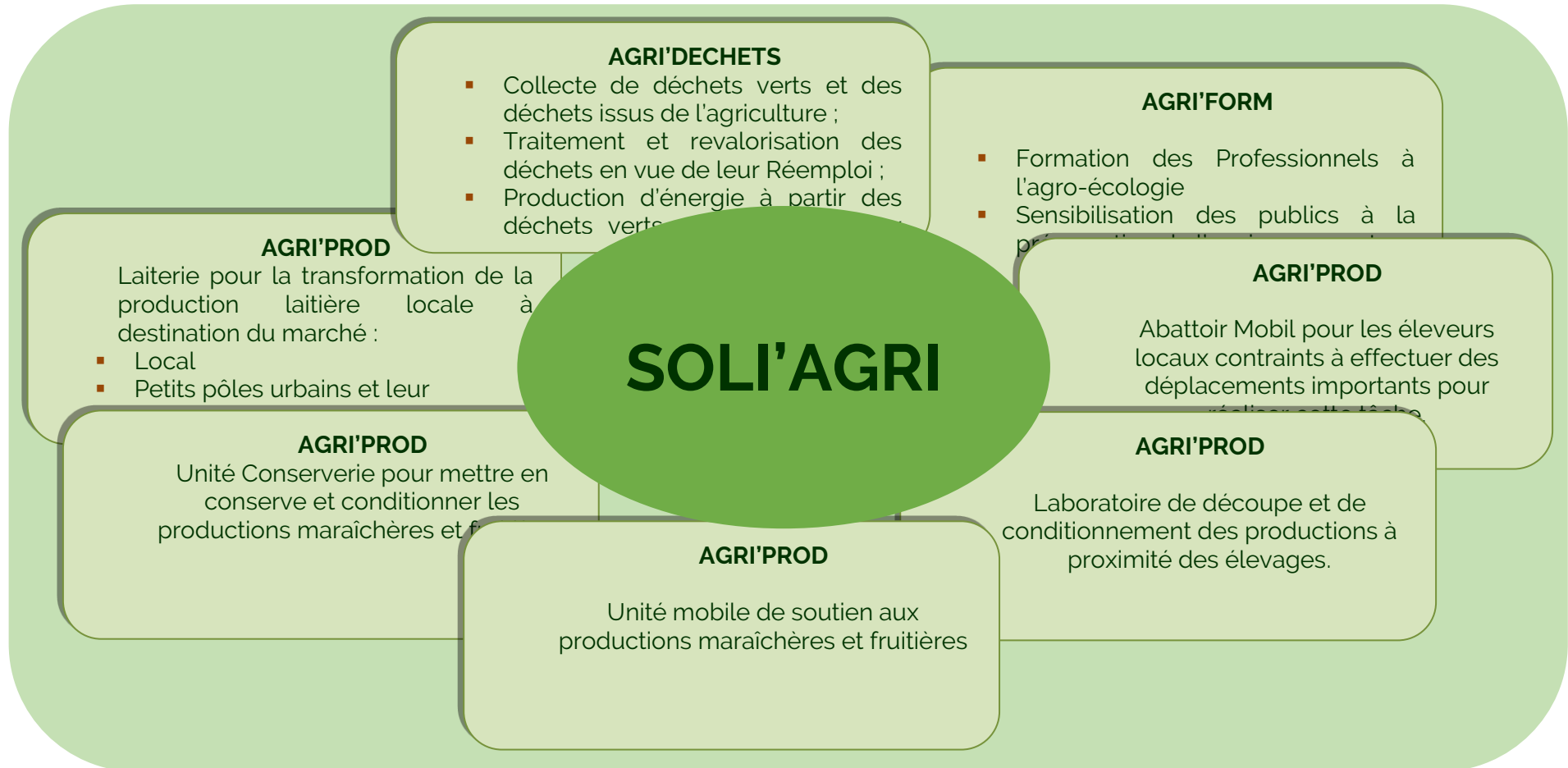
LE MODELE SOLI'DEV.

Sous la forme de petites unités de services intégrées à un projet de développement territorial, nous proposons de constituer un modèle de groupement économique à dimension territoriale dont la structuration pourra varier selon les besoins du territoire et les acteurs en place. Nous présentons ci-dessous le modèle type de structuration du groupement *Soli'DEV*.

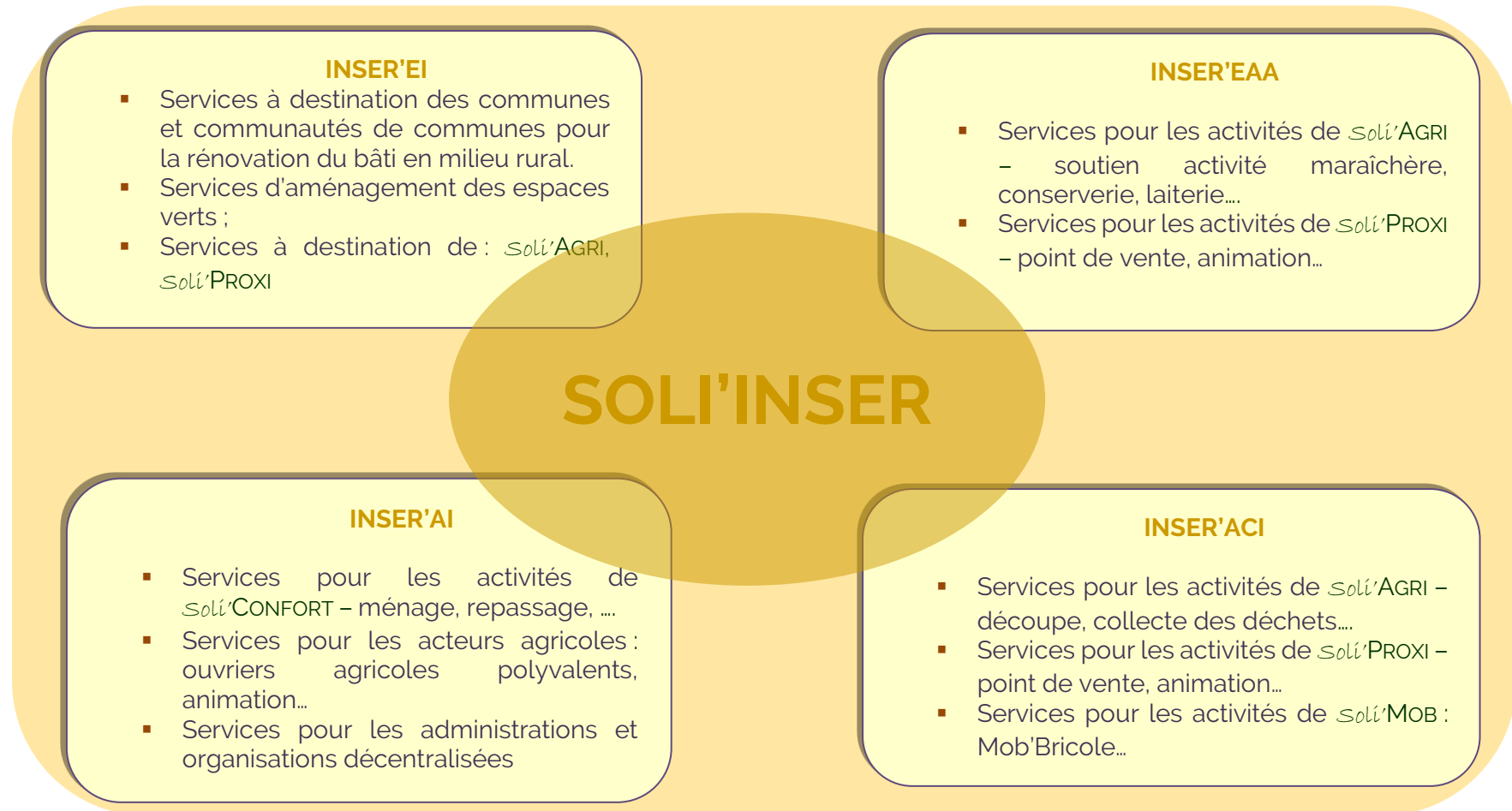


SOLI'DEV		
STRUCTURES	DOMAINES D'INTERVENTION	FINALITES
SOLI' AGRI	SECTEUR AGRICOLE	REMETTRE L'AGRICULTURE AU CENTRE DES POLITIQUES POUR PROMOUVOIR UN DEVELOPPEMENT DURABLE.
SOLI'INSER	INSERTION PROFESSIONNELLE	SOUTENIR L'INSERTION PROFESSIONNELLE DES JEUNES ET PUBLICS EN RECONVERSION. SOUTENIR LES ACTEURS SOLI'DEV
SOLI'FAMILLE	SERVICES A LA PERSONNE	METTRE FIN A L'ISOLEMENT DES PERSONNES AGEES ET DEPENDANTES. SOUTENIR LES FAMILLES POUR FACILITER LEUR IMPLANTATION ET LEUR MAINTIEN
SOLI'PROXI	ANIMATION SOCIO-CULTURELLE	MENER TOUTE ACTION CONTRIBUANT A L'AMELIORATION DES CONDITIONS DE VIE DES HABITANTS ET AU DEVELOPPEMENT ECONOMIQUE DU TERRITOIRE
SOLI'MOB	MOBILITE	LUTTER CONTRE L'ENCLAVEMENT POUR SOUTENIR LES POPULATIONS ET L'ACTIVITE ECONOMIQUE
SOLI'GEST	GESTION DE PROJETS SOLIDAIRES	PILOTER, COORDONNER ET OPTIMISER LA CONDUITE DU PROJET SOLI'DEV

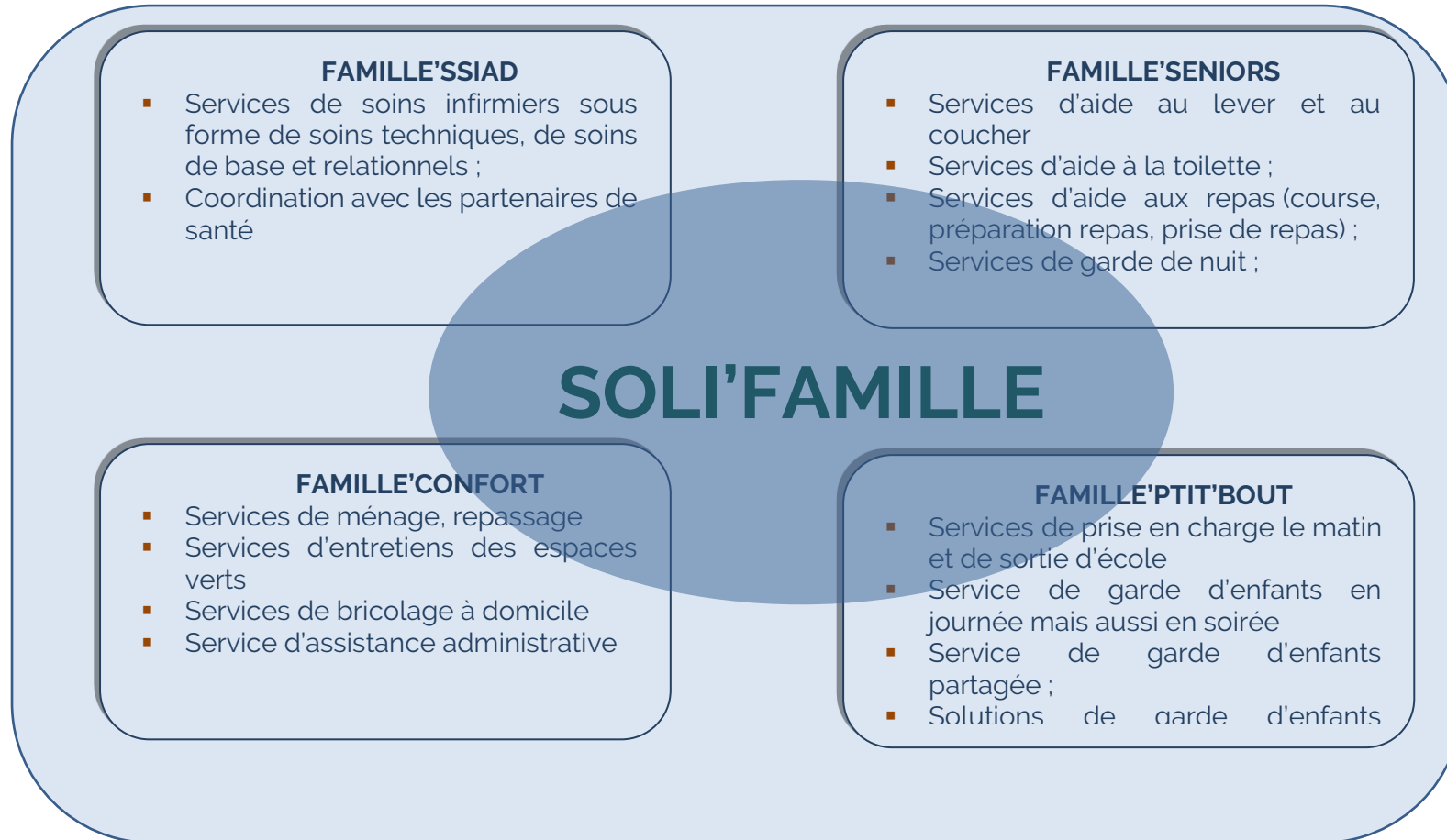
A Remettre l'agriculture au centre des politiques pour promouvoir un développement durable.



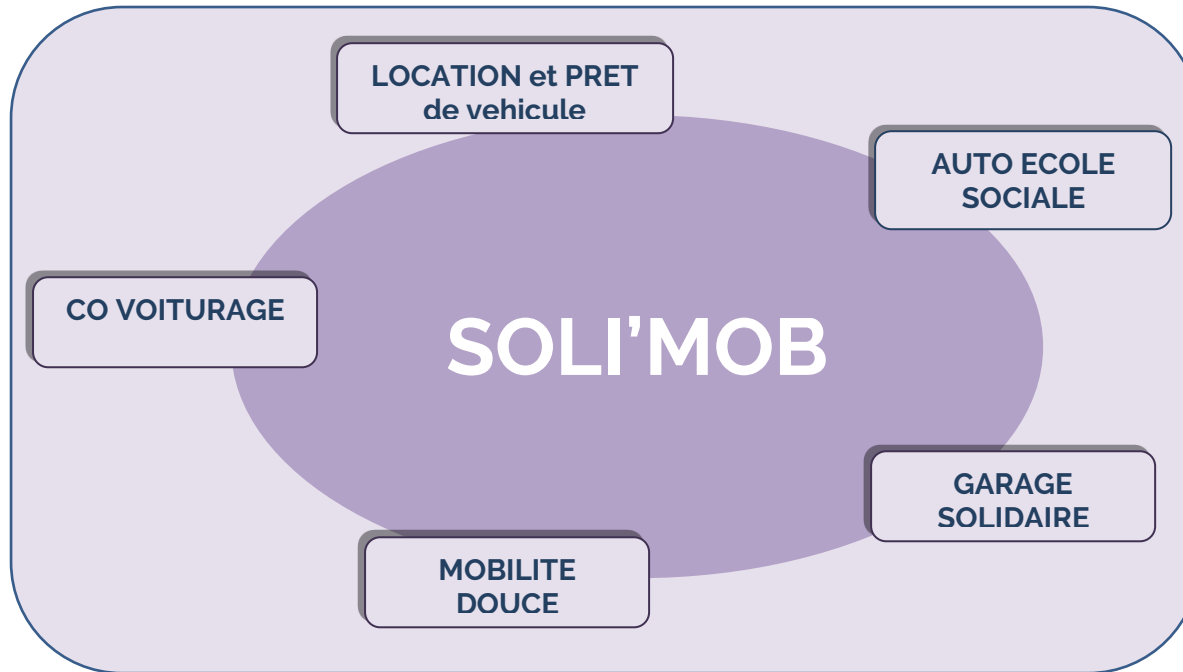
B Soutenir l'insertion professionnelle des jeunes et publics en reconversion dans le cadre des actions Soli'Dev



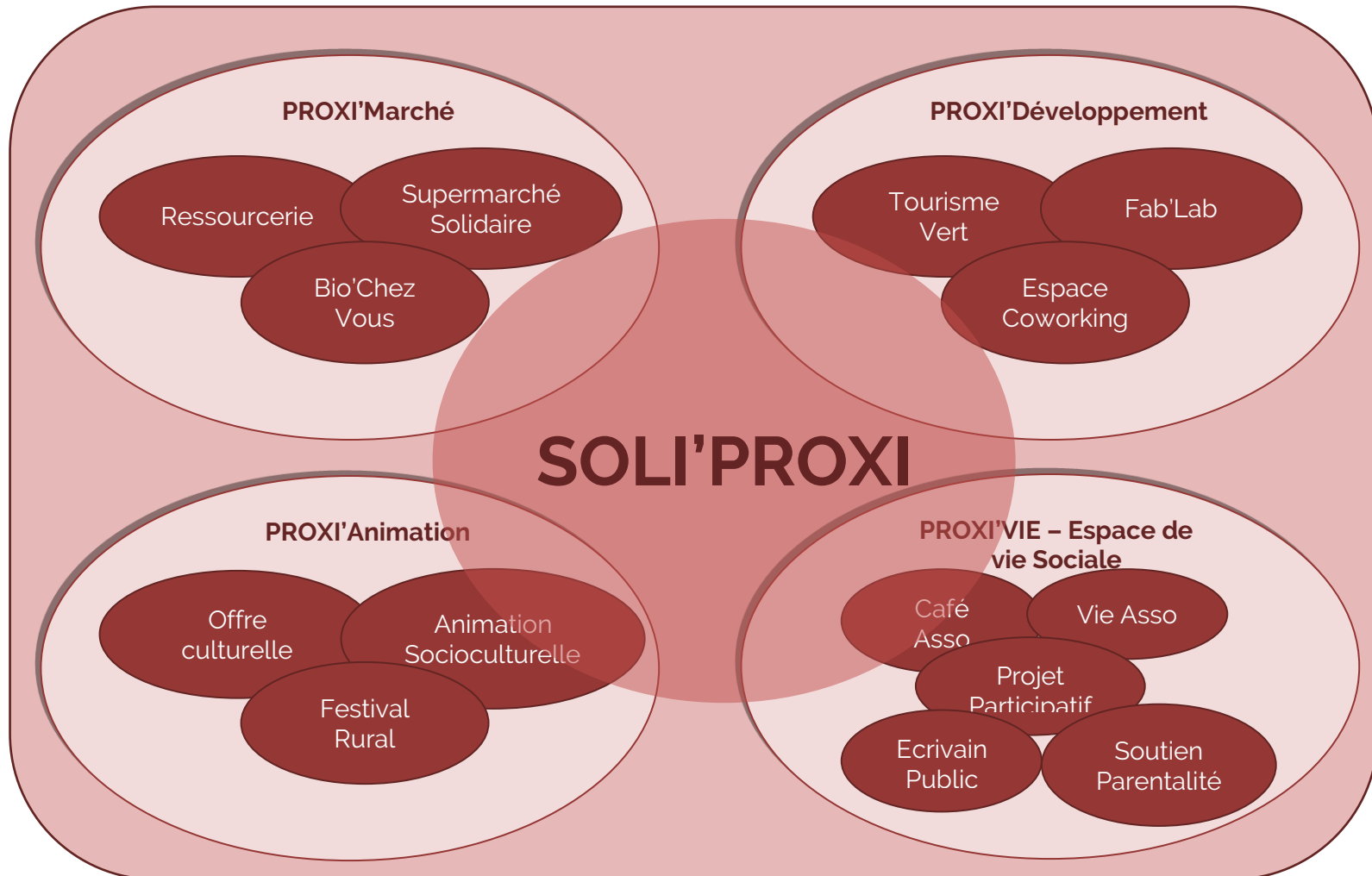
C Accompagner les familles pour améliorer les conditions de vie



D La mobilité pour favoriser le désenclavement



E L'enrichissement des services de proximité et de l'animation socio-culturelle



3

LES SYNERGIES ATTENDUES



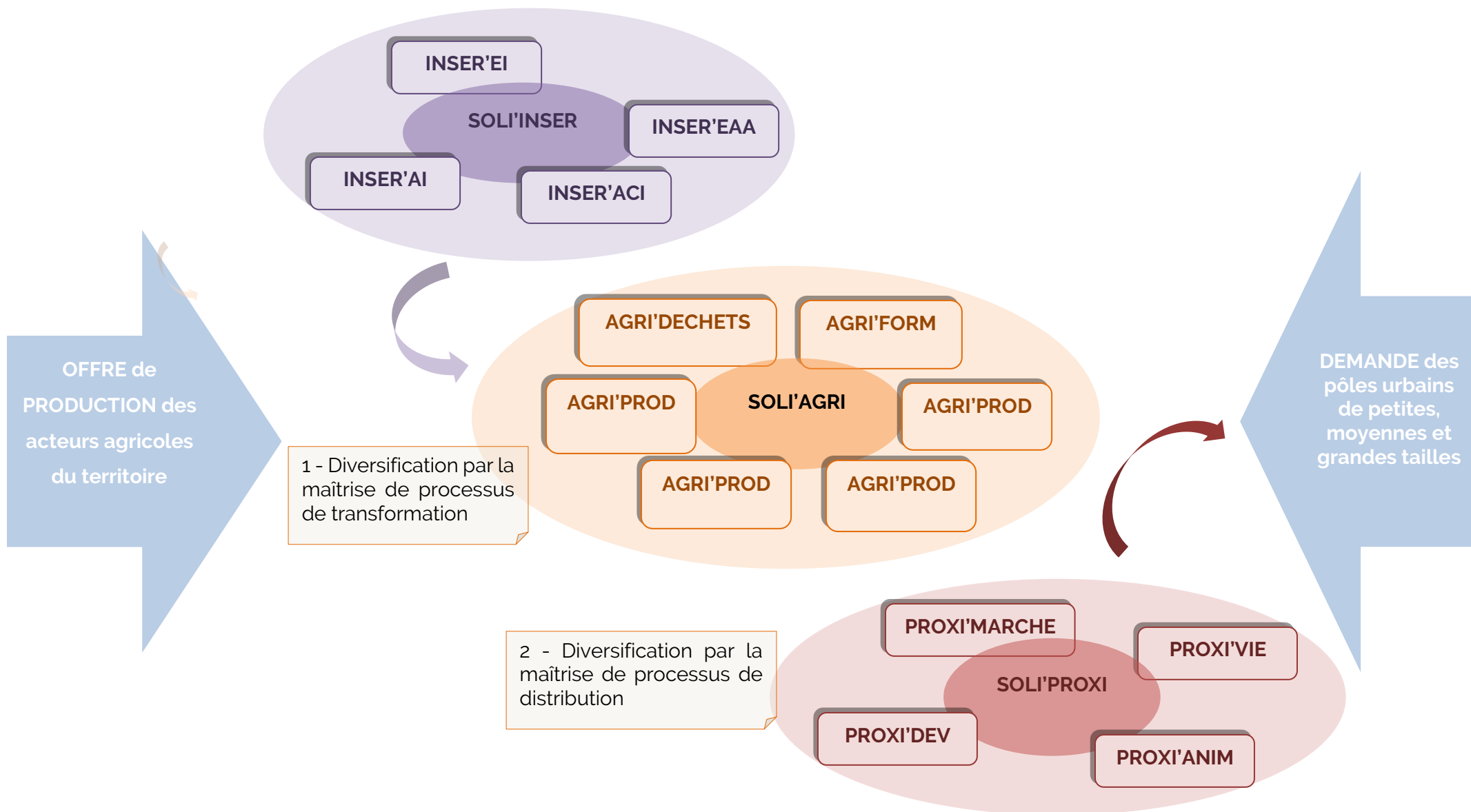
3

LES SYNERGIES ATTENDUES.

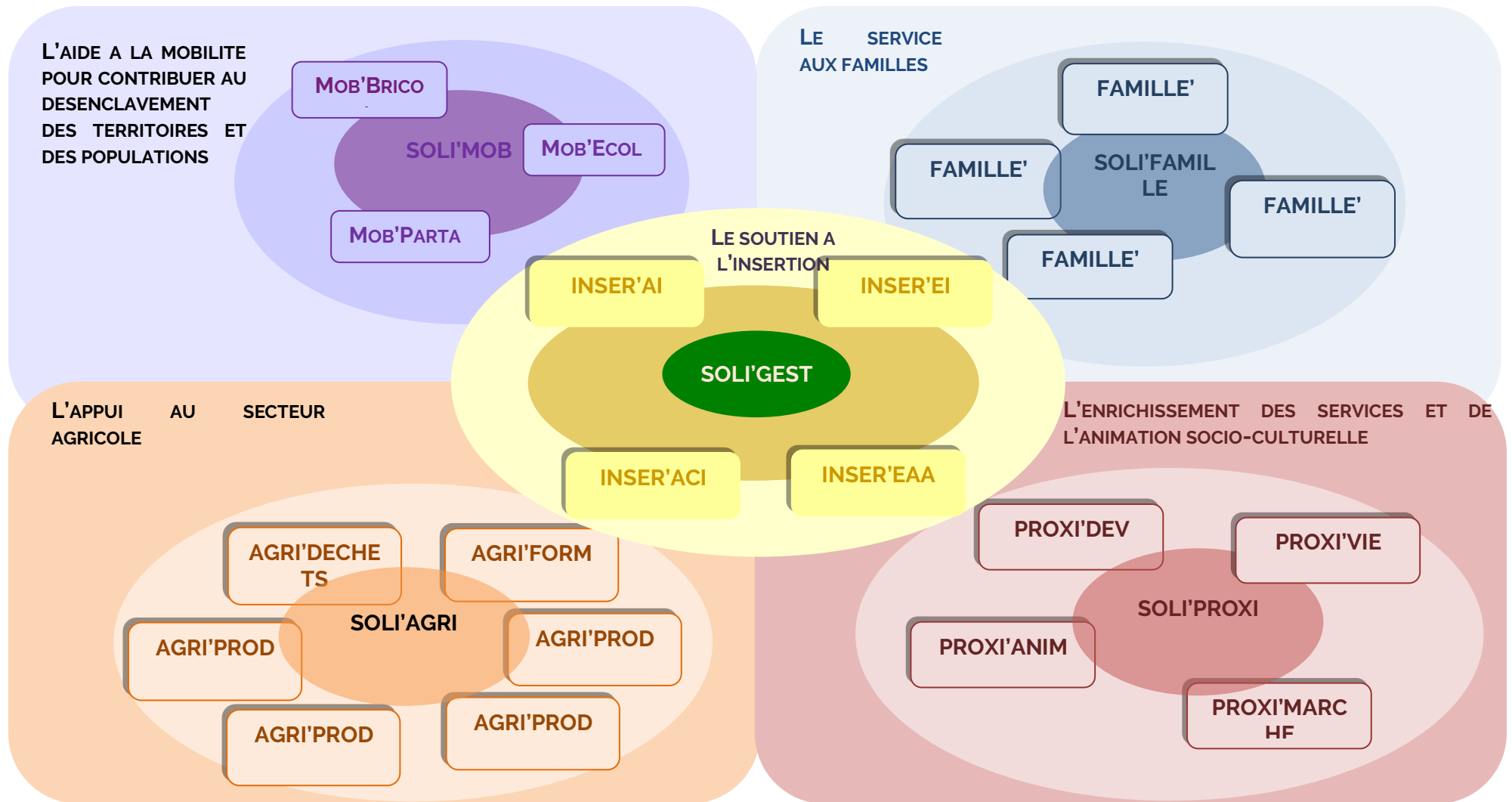
Nous présentons ci-dessous les principaux effets leviers attendus par ce modèle intégré dédié au développement en milieu rural.

- Le premier schéma illustre la place des acteurs agricoles dans le modèle *Soli'Dev* et les propositions faites pour les soutenir dans la diversification de leurs axes de développement : maîtrise des processus de transformation (diversification horizontale) et de distribution des productions (diversification verticale).
- Le second schématise les leviers et les retours sur investissement souhaités à travers la mise à disposition de moyens à destination du milieu rural et de l'insertion professionnelle.

A Les acteurs agricoles dans le modèle et soutien à la diversification de leurs axes de développement



B Leviers et retours sur investissement souhaités par la mise à disposition de moyens de l'insertion PRO



4

LES SYNERGIES ATTENDUES



4

LES CONDITIONS DE MISE EN OEUVRE.

A Un projet participatif au service des acteurs du territoire et de ses habitants

Comme évoqué en introduction, de nombreuses initiatives ont déjà été engagées sur les territoires pour s'inscrire dans cette voie. Il ne convient évidemment pas de les ignorer et de présenter *Soli'DEV* comme LA SOLUTION à tous les problèmes de la ruralité.

Sur chaque territoire d'implantation, une méthode d'intégration sera adoptée pour identifier les leviers aux développements propres à chaque territoire mais aussi rencontrer les acteurs qui le composent. Ce travail initial servira également à sensibiliser les acteurs, si besoin, aux enjeux auxquels *Soli'DEV* répond afin de partir d'un constat partagé.

A partir de ce co-diagnostic territorial préalable (*réalisé et présenté par le porteur de projet et validé par les acteurs du territoire*), une méthode de mobilisation participative sera conduite pour qu'une stratégie de développement durable se dessine et qu'une volonté de travail coordonné autour d'un projet commun naisse.

B Chronogramme de mise en œuvre.

Nous apprécions à 3 ans le temps nécessaire pour mettre en œuvre le projet *Soli'DEV* selon une version suffisamment développée qui permet de tirer pleinement profit des synergies de son modèle intégré.

Nous présentons ci-dessous un échéancier prévisionnel de conduite du projet. Il s'agit bien sûr d'hypothèses qui devront être adaptées en fonction des territoires et des acteurs qui l'animent.